

WYKAZ ARKUSZY:

01/02	Rozdzielnica obiektowa RPPWP Strona tytułowa
02/02	Rozdzielnica obiektowa RPPWP Schemat strukturalny

Układ sieci: TN-S

Ochrona przeciwporażeniowa podstawowa:

- izolacja podstawowa,
- obudowy urządzeń.

Ochrona przeciwporażeniowa przy uszkodzeniu:

- samoczynne wyłączenie zasilania.

Ochrona przeciwporażeniowa uzupełniająca:

- wyłączniki różnicowoprądowe, wysokoczułe,
- miejscowe połączenia wyrównawcze, ochronne.

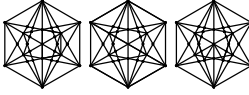
Zestaw przeciwpożarowego wyłącznika prądu – urządzenie wykonawcze UW PWP, urządzenie sygnalizacyjne US PWP, urządzenie uruchamiające UU PWP. Certyfikowany.

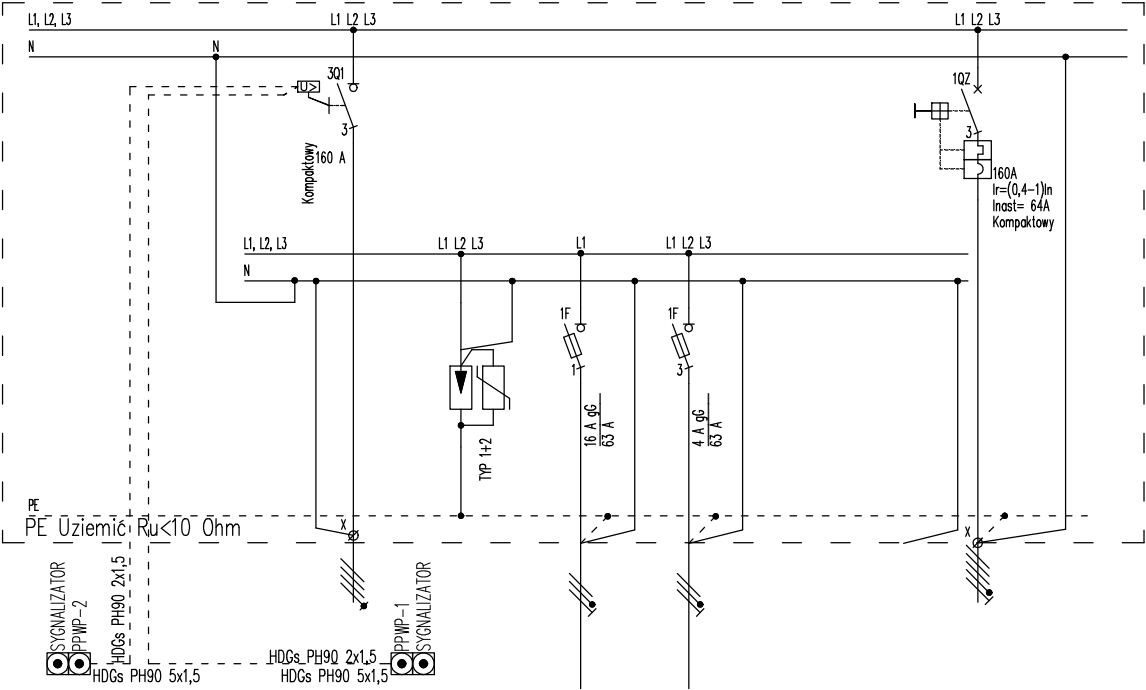
UWAGA! STOSOWAĆ WYŁĄCZNIK CERTYFIKOWANY POSIADAJĄCY OBOWIĄZUJĄCE DOPUSZCZENIA, BADANIA I CERTYFIKATY

Dla instalacji PV zabudować zestaw wyłącznika wykonany w oparciu o wyłączniki DC oraz układ styczników do wizualizacji stanu na przycisku.
Wykonane jako kompletne rozwiązanie producenta.

OZNACZENIA LITEROWE STOSOWANE NA SCHEMATACH:

1Q...	- wyłącznik mocy	1P...	- licznik energii elektrycznej
2Q...	- rozłącznik mocy	2P...	- analizator sieci
3Q...	- rozłącznik główny, izolacyjny	1S...	- zegar sterujący programowalny
E...	- lampka kontrolna	2S...	- łącznik zmierzchowy
F...	- podstawa bezpiecznikowa	3S...	- automat schodowy
1F...	- rozłącznik bezpiecznikowy	4S...	- czujnik ruchu
2F...	- wyłącznik nadprądowy	T...	- transformator mocy SN/nn
3F...	- wyłącznik nadprądowy z członem różnicowoprądowym	1G...	- generator a.c. (agregat prądotwórczy)
4F...	- wyłącznik silnikowy	2G...	- zasilacz awaryjny UPS
5F...	- ogranicznik mocy	C...	- bateria kondensatorów
FI...	- wyłącznik różnicowoprądowy	L...	- dławik kompensacyjny
K...	- stycznik instalacyjny	— — —	obudowa rozdzielnic
KM...	- przełącznik impulsowy	- - - - -	element obcy
KT...	- przełącznik czasowy		(zainstalowany poza rozdzielnicą)
KP...	- przełącznik pomocniczy		
1T...	- transformator bezpieczeństwa		
2T...	- przekładnik prądowy		
3T...	- prostownik		
4T...	- falownik		
5T...	- przekształtnik d.c./a.c.		
6T...	- przekształtnik a.c./a.c.		

D S W P R O J E K T S P. Z O. O. adres: ul. Św. Barbary 14/36, 41-516 Chorzów e-mail: dsw@dswprojekt.pl telefon: 736 249 068 strona: dswprojekt.pl				TEMAT RYSUNKU:
TEMAT: TERMOMODERNIZACJA, PRZEBUDOWA I REMONT WRAZ Z PRZEBUDOWĄ INSTALACJI WEWN. GAZU BUDYNKU PLACÓWKI OŚWIATOWEJ- MIEJSKA SZKOŁA PODSTAWOWA NR 11 W PIEKARACH ŚLĄSKICH		Rozdzielnica RPPWP Schemat strukturalny. Widok elewacji		
OBIEKT: MIEJSKA SZKOŁA PODSTAWOWA NR 11 W PIEKARACH ŚLĄSKICH 41-940 PIEKARY ŚLĄSKIE UL. ŚLĄSKA 8				
INWESTOR: GMINA PIEKARY ŚLĄSKIE Z SIEDZIBĄ W PIEKARACH ŚLĄSKICH , 41-940 UL. BYTOMSKA 84				FAZA: PROJEKT WYKONAWCZY
PROJEKTANCI: proj. branża elektrycznej MGR INŻ. PAWEŁ PAJĄK upr. nr 167/99 oprac. branża elektrycznej MGR INŻ. PAWEŁ GOŁĄB -				DATA: WRZESIEŃ 2021
				NR RYS.: E - 6 5
				SKALA: -
				NR STR.:



Adres obwodu	ZP/ RPPWP	SA	RPPWP/U.1	RPPWP/PPWP		Rppoż GWP/RG
Ilość elementów	1	1	1	1		1
Moc zainstalowana [kW]	254,56	—	0,5	0,01		254,05
Parametry przewodu/kabla elektroenergetycznego	YKY 4x70	5x(LgY 1x16)	NHXX PH90 3x2,5	HDGs PH90 5x1,5		N2XH 5x70
Nazwa odbiornika energii elektrycznej/aparatu	Człon zasilający	Ochronnik przeciwprzepięciowy	Centrala oddymiania CO	Przycisk ppwp Zasilanie według producenta zestawu		Człon zasilający
Lokalizacja

RPWP IP44 odporne na UV.

